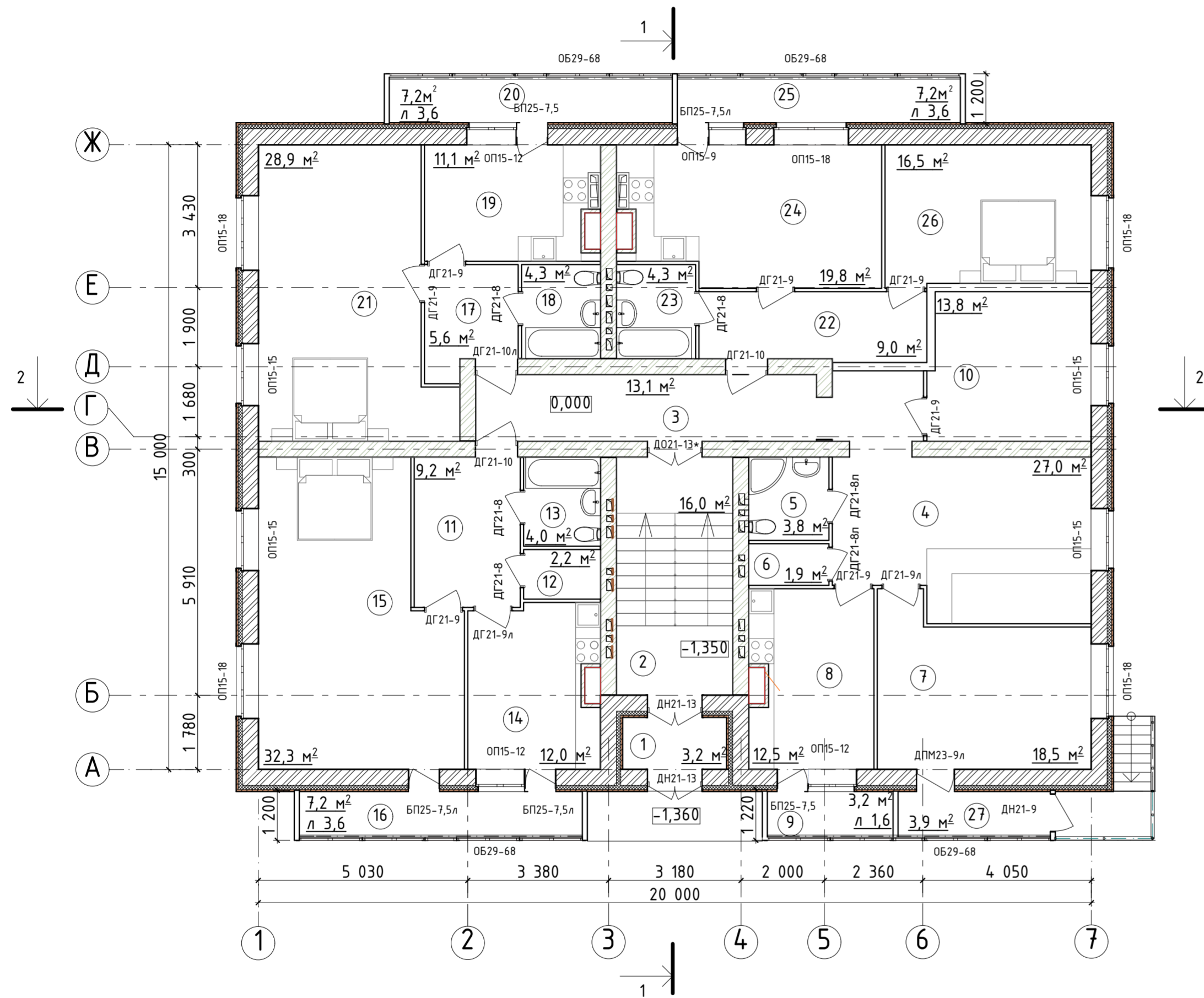


Экспликация помещений.

Номер помещ.	Наименование	Площадь, м ²	Кат. помещ.
1	Помещение подвала для складских, хозяйственных и бытовых нужд	250,4	
2	Водомерный узел	5,6	
3	Помещение уборочного инвентря	1,9	
4	Помещение связи и автоматики Электрощитовая	6,2	
Итого:		264,1	

						006-2021-AP		
						Реконструкция здания гостиницы, расположенной по адресу: г. Липецк, ул. Орджоникидзе, 37		
Изм.	Кол.уч.	Лист	№ Док.	Подп.	Дата	Стадия	Лист	Листов
Разработал		Гулевская		<i>Гулевская</i>				
Проверил		Гулевская		<i>Гулевская</i>				
Нормоконтр.		Попова		<i>Попова</i>		План подвала		ООО ПРОЕКТНАЯ ФИРМА ЕКАТЕРИНЫ ГУЛЕВСКОЙ

Экспликация помещений.

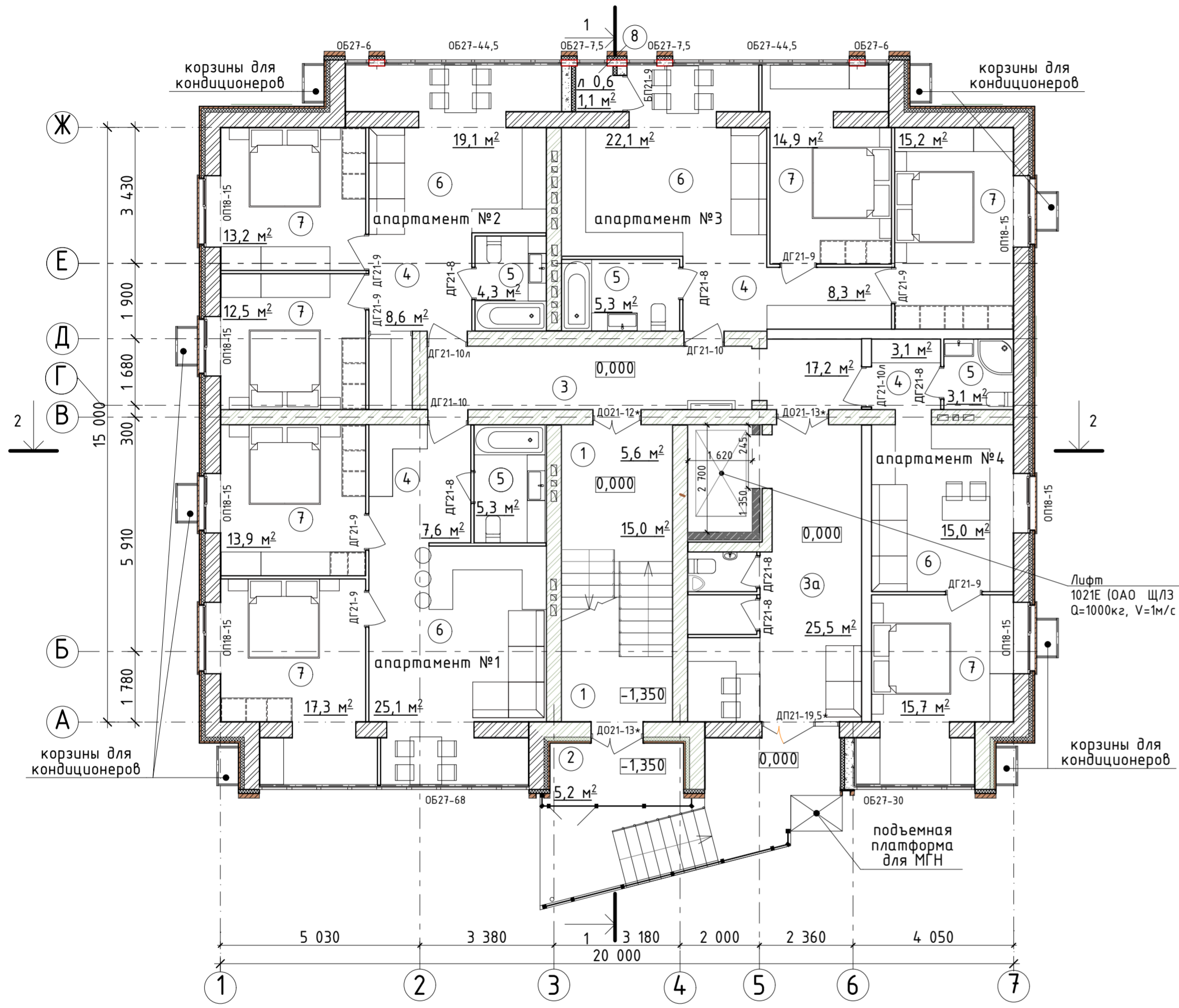


Номер помещ.	Наименование	Площадь, м²	Кат. помещ.
1	Тамбур	3,2	
2	Лестничная клетка	16,0	
3	Холл	13,1	
4	Вестибюльная группа (зона ресепшн, администратор)	27,0	
5	С/у	3,8	
6	Камера хранения ручного багажа	1,9	
7	Теплогенераторная	18,5	
8	Служебное помещение	12,5	
9	Лоджия	1,6	
10	Подсобное помещение	13,8	
Жилой номер №1			
11	Прихожая	9,2	
12	Гардероб	2,2	
13	С/у	4,0	
14	Общая комната	12,0	
15	Спальня	32,3	
16	Лоджия	3,6	
Жилой номер №2			
17	Прихожая	5,6	
18	С/у	4,3	
19	Общая комната	11,1	
20	Лоджия	3,6	
21	Спальня	28,9	

Номер помещ.	Наименование	Площадь, м²	Кат. помещ.
Жилой номер №3			
22	Прихожая	9,0	
23	С/у	4,3	
24	Общая комната	20,6	
25	Лоджия	3,6	
26	Спальня	16,5	
27	Тамбур	3,9	
Итого:		286,1	

006-2021-AP					
Реконструкция здания гостиницы, расположенной по адресу: г. Липецк, ул. Орджоникидзе, 37					
Изм.	Кол.уч.	Лист	№ Док.	Подп.	Дата
Разработал		Гулевская		<i>Гулевская</i>	
Проверил		Гулевская		<i>Гулевская</i>	
Нормоконтр.		Попова		<i>Попова</i>	
План 1-го этажа до реконструкции				Стадия	Лист
				п	з
				ООО ПРОЕКТНАЯ ФИРМА ЕКАТЕРИНЫ ГУЛЕВСКОЙ	

Экспликация помещений.



Номер помещ.	Наименование	Площадь м ²	Кат. помещ.
1	Лестничная клетка	20,6	
2	Тамбур	5,2	
3	Холл	17,2	
3а	Вестибюль	25,5	
Итого:		68,5	
Апартамент №1		69,2	
4	Прихожая	7,6	
5	С/у	5,3	
6	Кухня-столовая	25,1	
7	Жилая комната(2шт)	31,2	
Апартамент №2		57,7	
4	Прихожая	8,6	
5	С/у	4,3	
6	Кухня-столовая	19,1	
7	Жилая комната(2шт)	25,7	

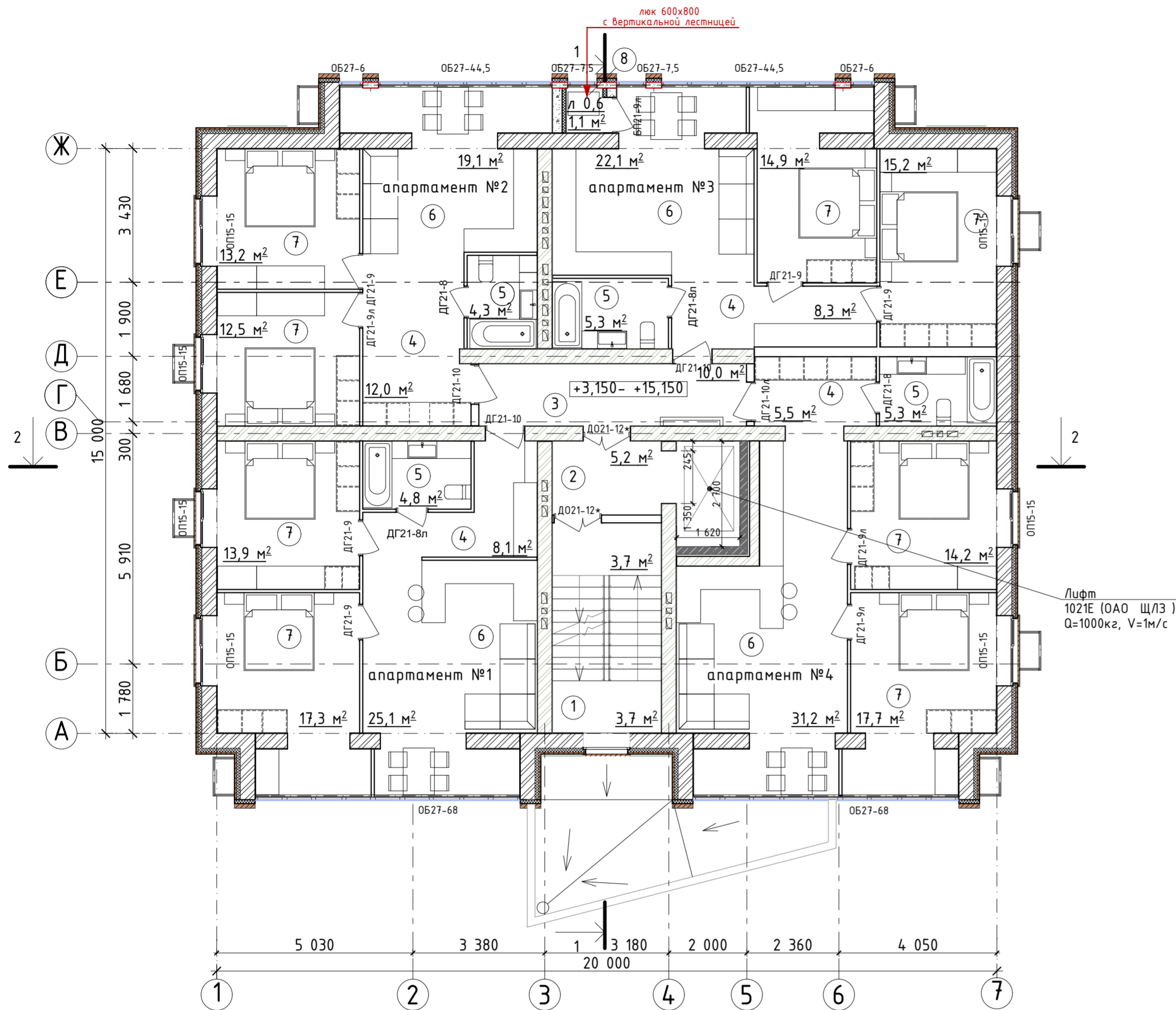
Номер помещ.	Наименование	Площадь м ²	Кат. помещ.
Апартамент №3		66,4	
4	Прихожая	8,3	
5	С/у	5,3	
6	Кухня-столовая	22,1	
7	Жилая комната(2шт)	30,1	
8	Лоджия	0,6	
Апартамент №4		36,9	
4	Прихожая	3,1	
5	С/у	3,1	
6	Кухня-столовая	15,0	
7	Жилая комната(2шт)	15,7	
Итого: площадь номерного фонда 1 этажа		230,2	
Итого: площадь 1 этажа		298,7	

ПРИМЕНЧАНИЕ:

- Площадь помещений посчитана между отделанными поверхностями (толщина отделки 2см);
- Двери со знаком (*) оборудуются приборами для самозакрывания и уплотнением в притворах. Заполнение из армированного стекла;
- Ограждения лоджий, балконов, витражей, лестничных маршей предусмотреть непрерывными, оборудованными поручнями и рассчитанными на восприятие нагрузок не менее 0.3 кН/м, h=1,2м;

006-2021-AP					
Реконструкция здания гостиницы, расположенной по адресу: г. Липецк, ул. Орджоникидзе, 37					
Изм.	Кол.уч.	Лист	№Док	Подп.	Дата
Разработал	Гулевская				
Проверил	Гулевская				
Нормоконтр.	Попова				
План 1 этажа после реконструкции				Стадия	Лист
				п	4
				Листов	
				ООО ПРОЕКТНАЯ ФИРМА ЕКАТЕРИНЫ ГУЛЕВСКОЙ	

Экспликация помещений.



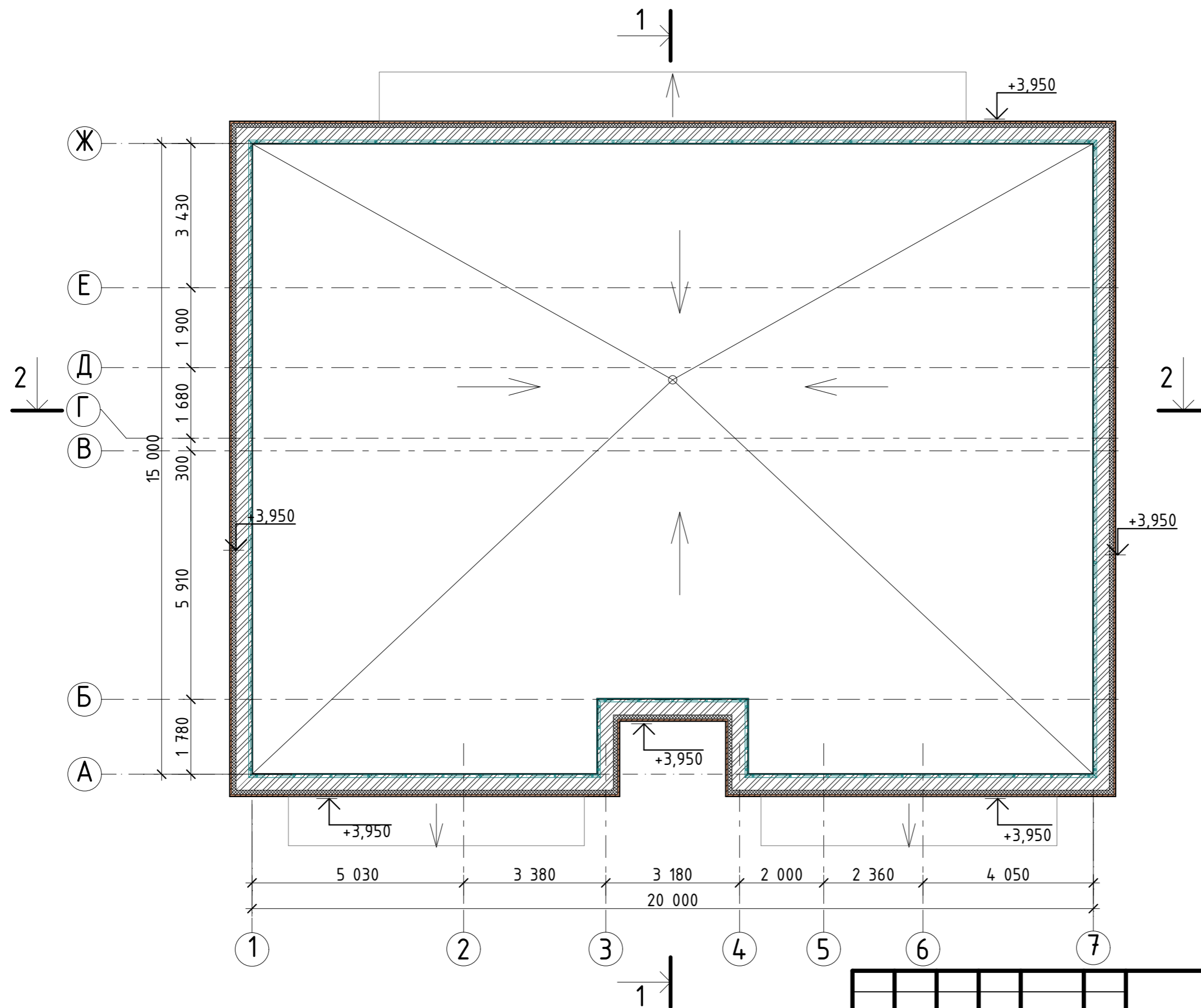
Номер помещ.	Наименование	Площадь м ²	Кат. помещ.
1	Лестничная клетка	7,4	
2	Лифтовой холл	5,2	
3	Холл	10,0	
Итого:		22,6	
Апартамент №1			
4	Прихожая	8,1	
5	С/у	4,8	
6	Кухня-столовая	25,1	
7	Жилая комната(2шт)	31,2	
Апартамент №2			
4	Прихожая	12,0	
5	С/у	4,3	
6	Кухня-столовая	19,1	
7	Жилая комната(2шт)	25,7	

Номер помещ.	Наименование	Площадь м ²	Кат. помещ.
Апартамент №3			
4	Прихожая	8,3	
5	С/у	5,3	
6	Кухня-столовая	22,1	
7	Жилая комната(2шт)	30,1	
8	Лоджия	0,6	
Апартамент №4			
4	Прихожая	5,5	
5	С/у	5,3	
6	Кухня-столовая	31,2	
7	Жилая комната(2шт)	31,9	
Итого: площадь номерного фонда 2 этажа		270,6	
Итого: площадь 2 этажа		293,2	
Итого: площадь номерного фонда 2-6 этажа		1353,0	
Итого: площадь 2-6 этажа		1466,0	

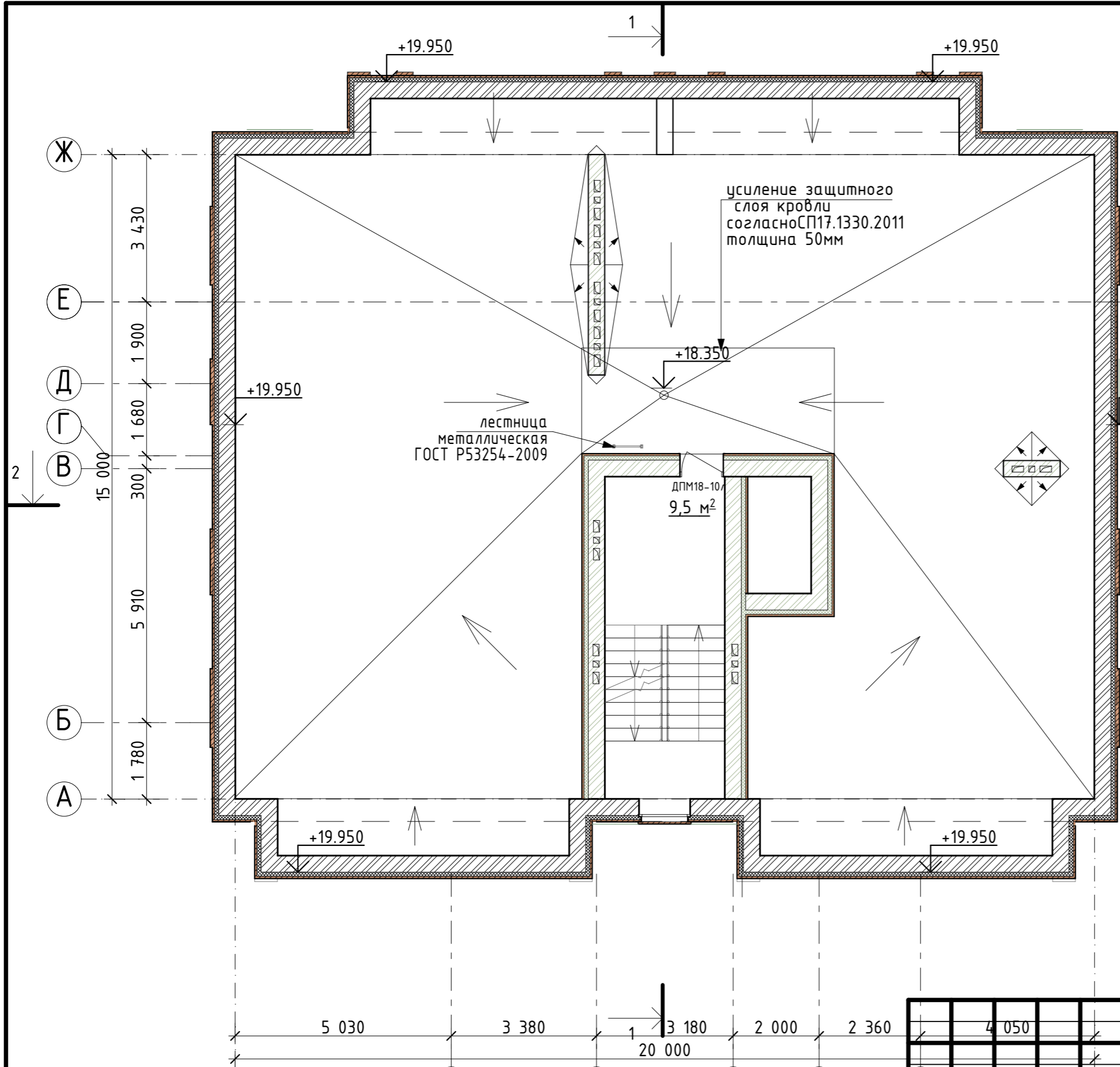
ПРИМЕНЧАНИЕ:

- Площадь помещений посчитана между отделанными поверхностями (толщина отделки 2см);
- Двери со знаком (*) оборудуются приборами для самозакрывания и уплотнением в притворах. Заполнение из армированного стекла;
- Ограждения лоджий, балконов, витражей, лестничных маршей предусмотреть непрерывными, оборудованными поручнями и рассчитанными на восприятие нагрузок не менее 0.3 кН/м, h=1,2м;
- В местах примыкания к перекрытиям наружных несущих стен «эркеров» вдоль оси А и вдоль оси Ж устраиваются противопожарные пояса из закаленного стекла высотой не менее 1,2 м. Предел огнестойкости междуэтажного пояса EW 60-толщина 6мм.

006-2021-AP					
Реконструкция здания гостиницы, расположенной по адресу: г. Липецк, ул. Орджоникидзе, 37					
Изм.	Кол.уч.	Лист	№Док	Подп.	Дата
Разработал	Гулевская				
Проверил	Гулевская				
Нормоконтр.	Попова				
План 2-6 этажа.				Стадия	Лист
				п	5
				ООО ПРОЕКТНАЯ ФИРМА ЕКАТЕРИНЫ ГУЛЕВСКОЙ	



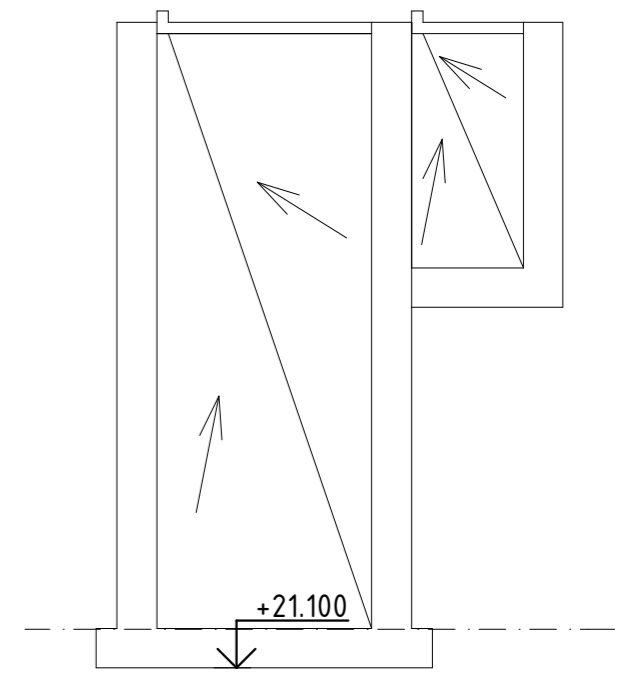
						006-2021-AP		
						Реконструкция здания гостиницы, расположенной по адресу: г. Липецк, ул. Орджоникидзе, 37		
Изм.	Кол.уч.	Лист	№ Док.	Подп.	Дата	Стадия	Лист	Листов
Разработал		Гулевская		<i>Гулевская</i>				
Проверил		Гулевская		<i>Гулевская</i>				
Нормоконтр.		Попова		<i>Попова</i>		План кровли до реконструкции на отм. +3.050		ООО ПРОЕКТНАЯ ФИРМА ЕКАТЕРИНЫ ГУЛЕВСКОЙ



Экспликация помещений.

Номер помещ.	Наименование	Площадь м ²	Кат. помещ.
1	Лестничная клетка	9,5	

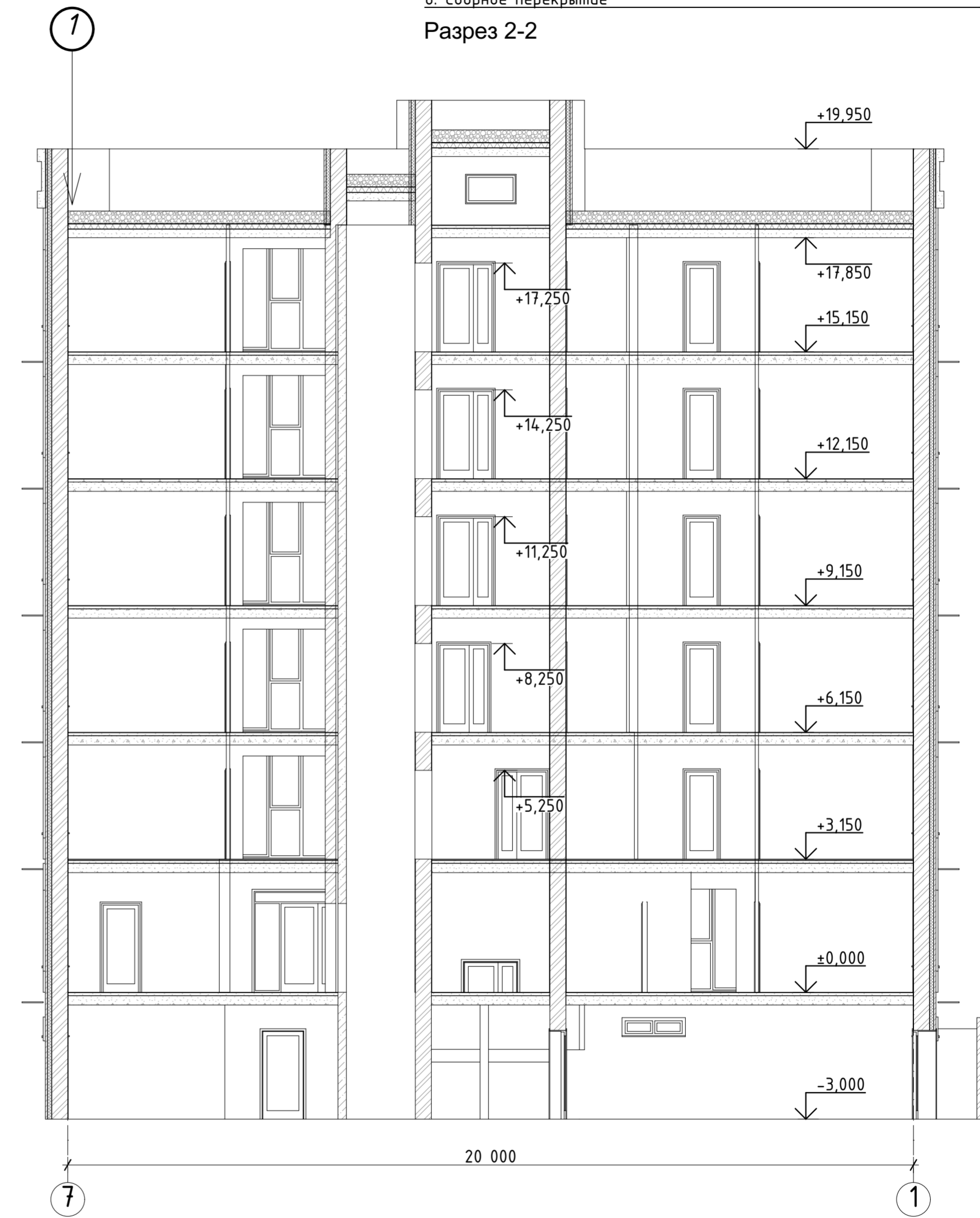
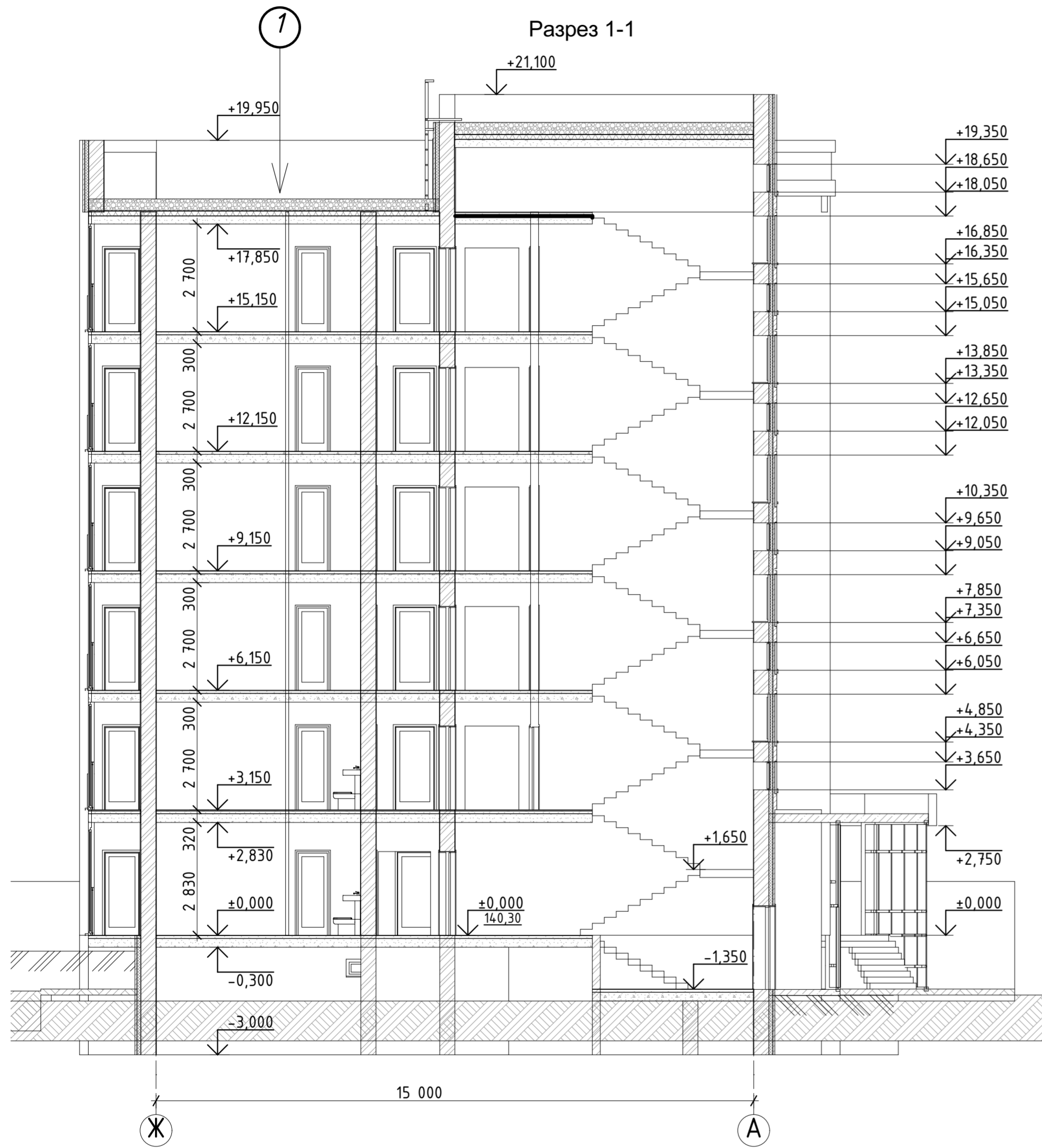
Фрагмент плана кровли на отм. +21.100



ПРИМЕНЧАНИЕ:

- Площадь помещений посчитана между отделанными поверхностями (толщина отделки 2см);
- Двери со знаком (*) оборудуются приборами для самозакрывания и уплотнением в притворах. Заполнение из армированного стекла;
- Ограждения лоджий, балконов, витражей, лестничных маршей предусмотреть непрерывными, оборудованными поручнями и рассчитанными на восприятие нагрузок не менее 0.3 кН/м, h=1,2м;

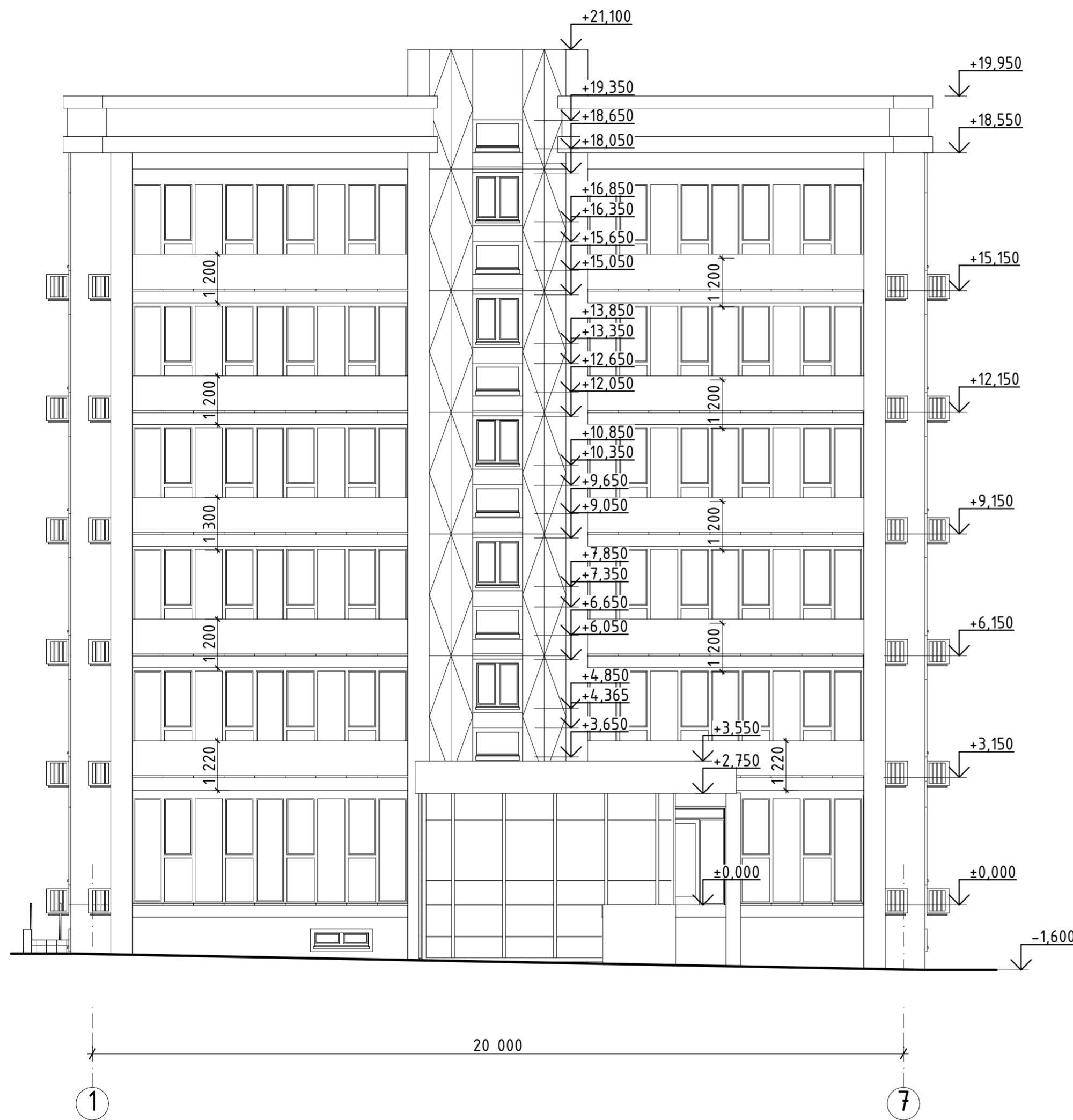
006-2021-AP					
Реконструкция здания гостиницы, расположенной по адресу: г. Липецк, ул. Орджоникидзе, 37					
Изм.	Кол.уч.	Лист	№ Док.	Подп.	Дата
Разработал	Гулевская				
Проверил	Гулевская				
Нормоконтр.	Попова				
План кровли после реконструкции					Стадия
					Лист
					Листов
					П
					7
ООО ПРОЕКТНАЯ ФИРМА ЕКАТЕРИНЫ ГУЛЕВСКОЙ					



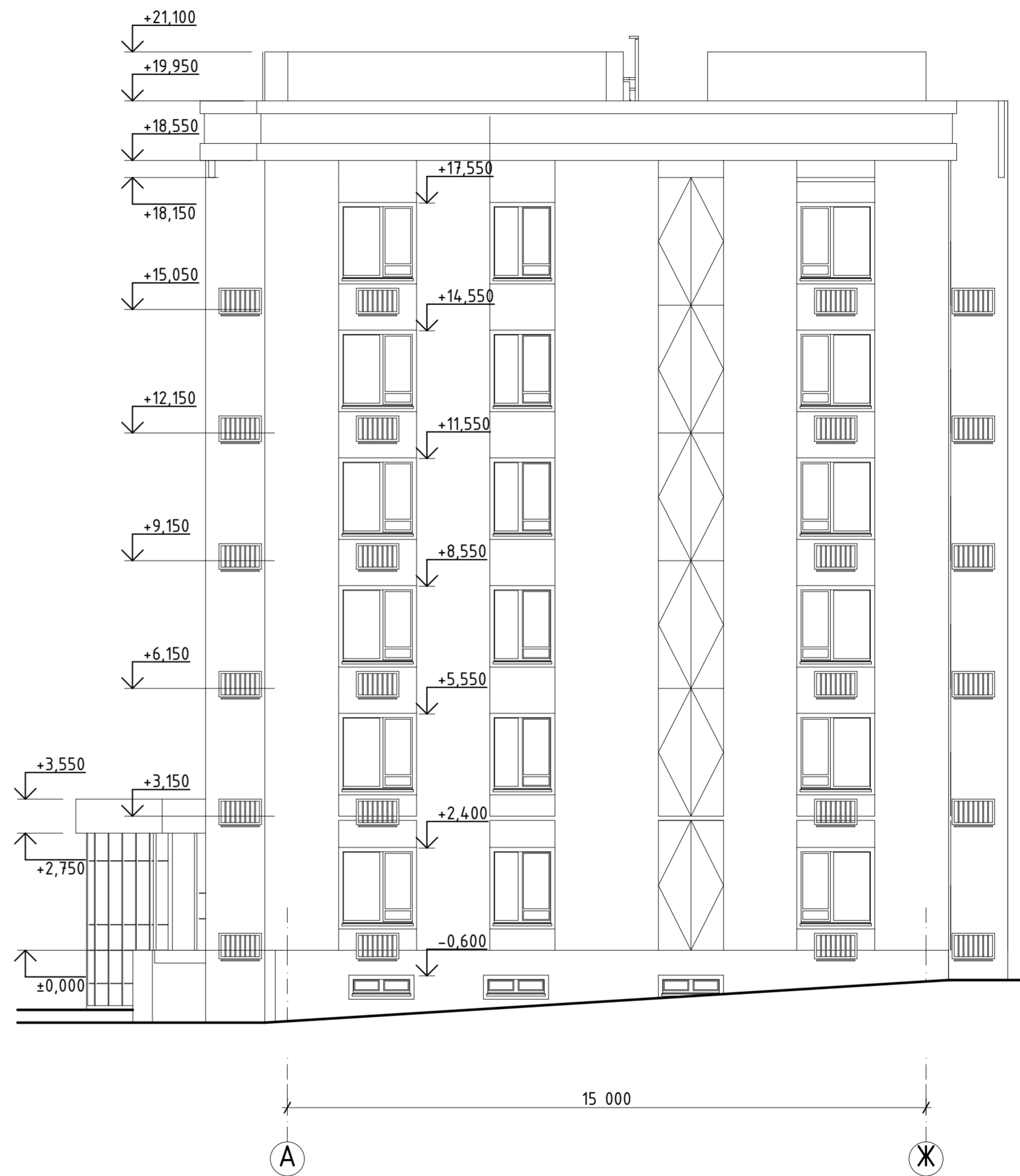
1. Верхний слой кровельного ковра Техноэласт ЭКП - 4,2 мм
2. Нижний слой кровельного ковра Унифлекс ВЕНТ ЭПВ - 2,8 мм.
3. Огрунтовка праймером битумным ТехноНИКОЛЬ - менее 1,0 мм.
4. Стяжка из ЦПР М150, армированная мет.сеткой 5Вр1 100х100 - 40 мм.
5. Уклонообразующий слой из керамзита - толщина от 50 - до 290мм (i 2.0%)
6. Теплоизоляция - экстр. пенополистирол ТЕХНОНИКОЛЬ - 200мм.
7. Пароизоляция - модифицированный битумный материал Бикроэласт ТПП -2,5 мм.
8. Сборное перекрытие - 220мм.

006-2021-AP						
Реконструкция здания гостиницы, расположенной по адресу: г. Липецк, ул. Орджоникидзе, 37						
Изм.	Кол.уч.	Лист	№Док.	Подп.	Дата	Стадия
						Лист
Разработал		Гулевская				Листов
Проверил		Гулевская				п
Нормоконтр.		Попова				8
Разрез 1-1. Разрез 2-2.						ООО ПРОЕКТНАЯ ФИРМА ЕКАТЕРИНЫ ГУЛЕВСКОЙ

Фасад 1-7

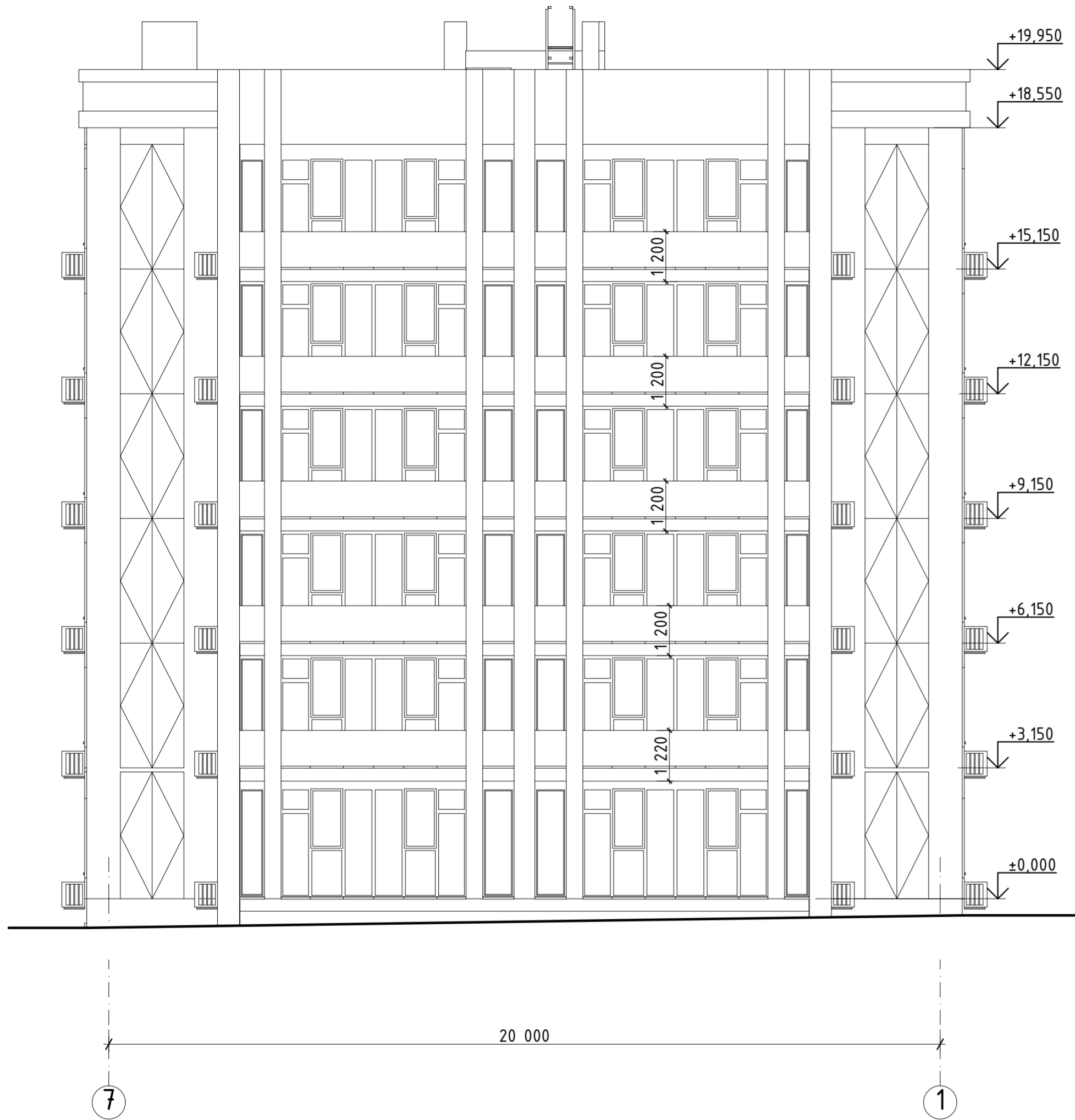


Фасад А-Ж

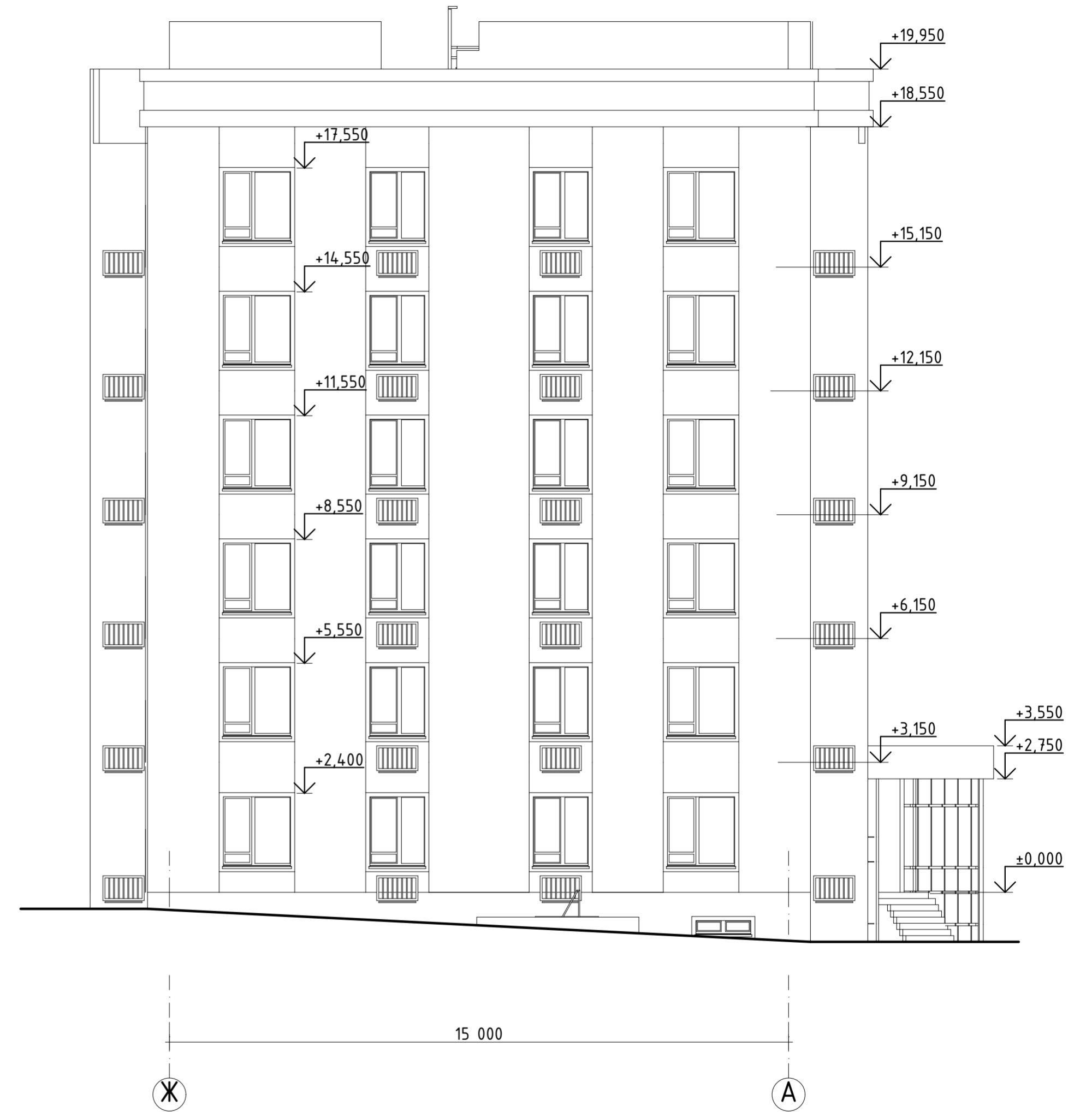


006-2021-AP						
Реконструкция здания гостиницы, расположенной по адресу: г. Липецк, ул. Орджоникидзе, 37						
Изм.	Кол.уч.	Лист	№ Док.	Подп.	Дата	Стадия
						Лист
Разработал	Гулевская					Листов
Проверил	Гулевская					п
Нормоконтр.	Попова					9
Фасад 1-7. Фасад А-Ж.						ООО ПРОЕКТНАЯ ФИРМА ЕКАТЕРИНЫ ГУЛЕВСКОЙ

Фасад Ж-А



Фасад 7-1



						006-2021-AP		
						Реконструкция здания гостиницы, расположенной по адресу: г. Липецк, ул. Орджоникидзе, 37		
Изм.	Кол.уч.	Лист	№ Док.	Подп.	Дата			Стадия
Разработал								Лист
Проверил								Листов
								п
								10
Нормоконтр.			Попова			Фасад 7-1.Фасад Ж-А.		ООО ПРОЕКТНАЯ ФИРМА ЕКАТЕРИНЫ ГУЛЕВСКОЙ