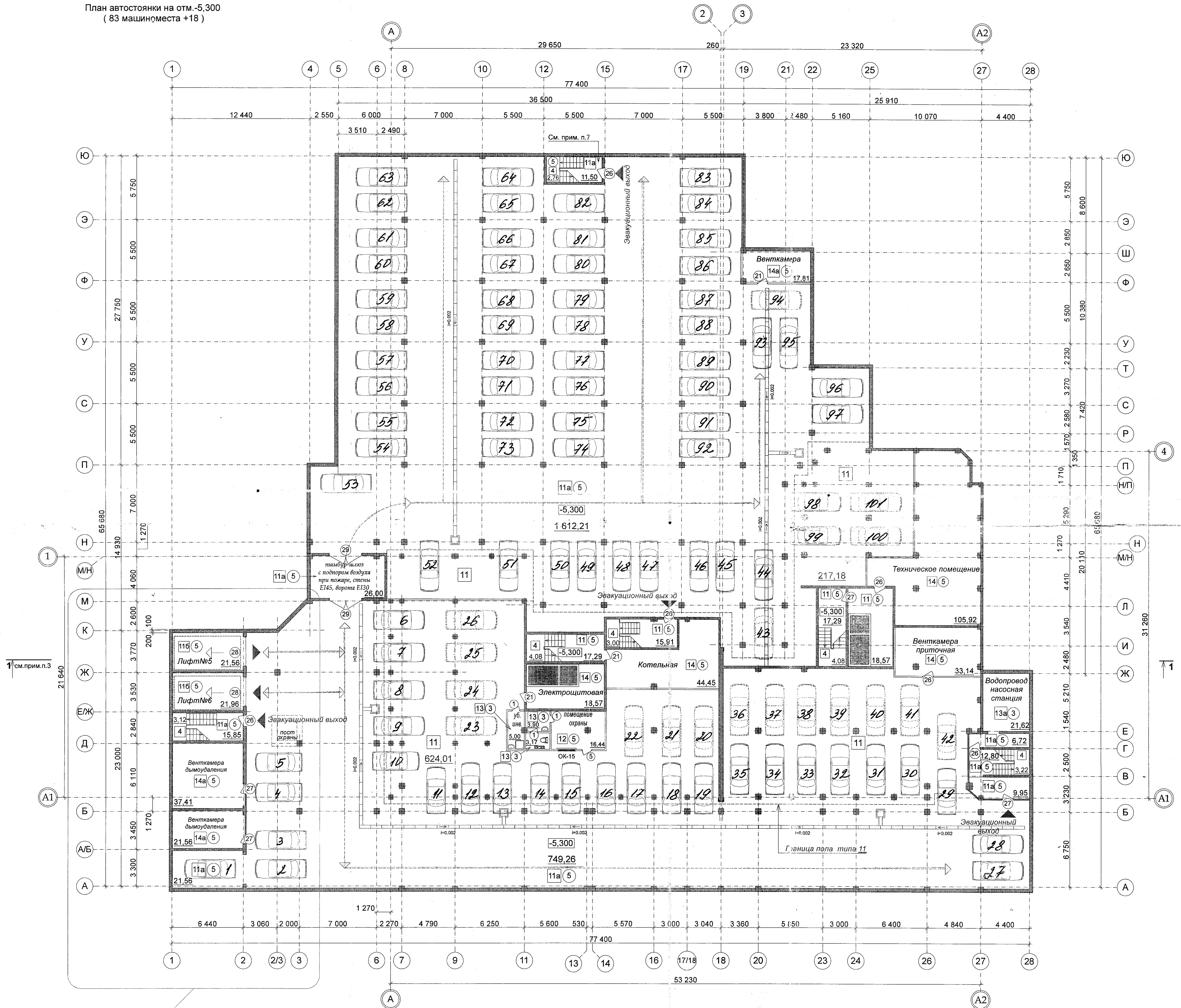


План автостоянки на отм.-5,300
(83 машинместа +18)



1. За отметку 0.000 принята отметка чистого пола вестибюля жилого здания в осях 1с-2с, Ас-Бс.
2. Въезд-выезд в подземную автостоянку см. на листе 3.
3. Разрез 1-1 см. на листе 22 альбома "Жилое здание".
4. Эвакуационные выходы см. на листах чертежей марки АС.
5. Двери технических помещений, эвакуационных выходов, ворота тамбур-шлюза и рольставни въезд-выездов выполнить противопожарными 2-го типа с EI30.
6. Двери эвакуационных выходов и ворота тамбур-шлюза оборудовать автоматическими устройствами закрывания их при пожаре.
7. Верх и фасады лестницы см. альбом "Надземная автостоянка закрытого типа".

М 1:200

Согласовано

Имя, № подл.	Дата и подпись	Взам. инв. №

П - 068-10 AP					
Многоэтажное жилое здание с подземной автостоянкой по ул. Зегеля в г. Липецке					
4	1	01-14	05.14		
Изм.	Кол.уч	Лист	№ док.	Подпись	Дата
Архит.	Николюкин				
Исполнил	Николюкин				
Подземная автостоянка				Стадия	Лист
План подземной автостоянки на отм.-5,300				Р	4
Архитектор				Николюкин А.К.	